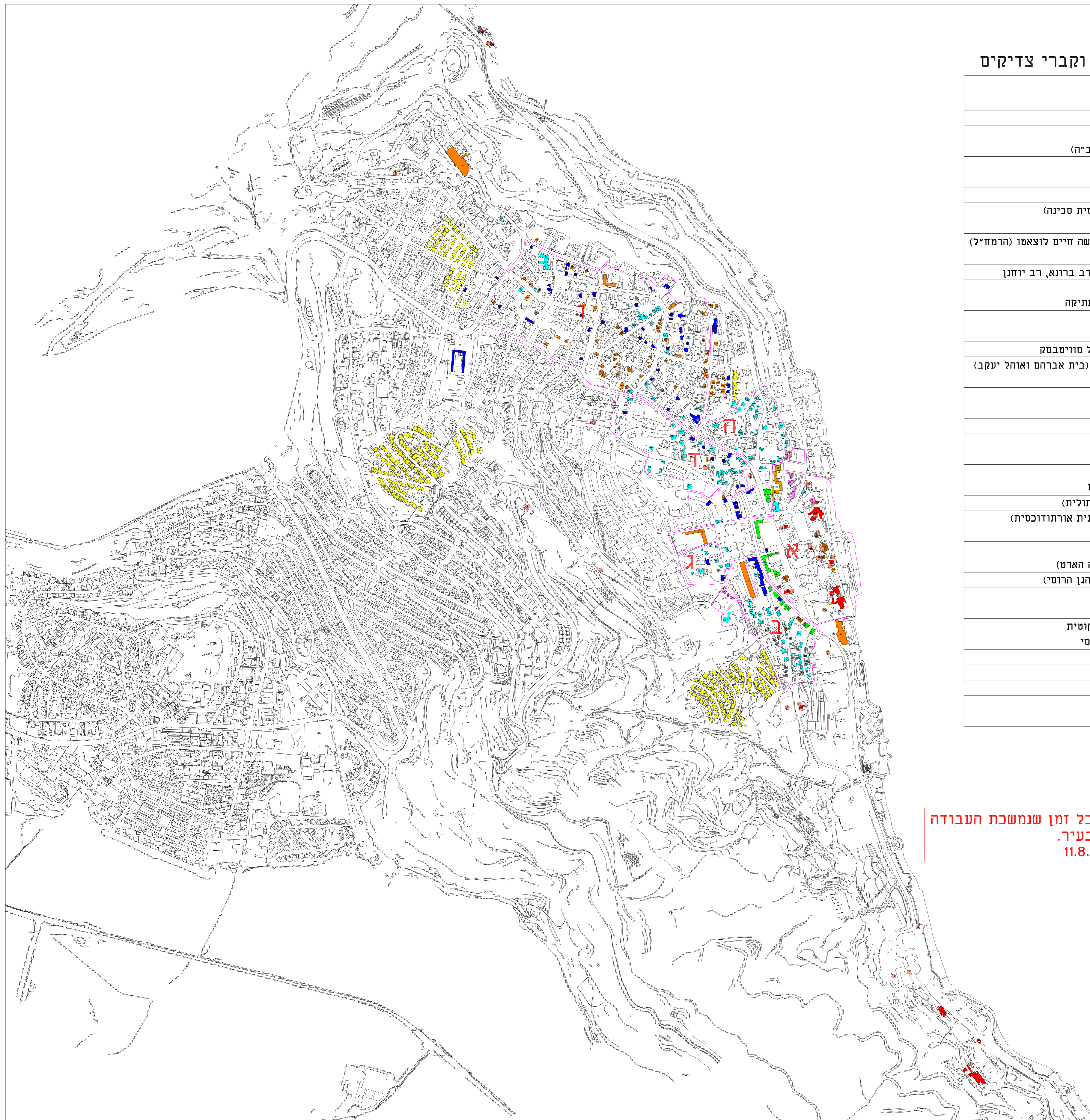


סקר שימור טבריה

זיהוי מבנים היסטוריים בעיר



רשימת אתרים קדושים וקברי צדיקים

מקרא:	
●	סימון מבני דת ואתרי קודש
○	מבני דת ואתרי קודש ליהודים
○	קברי צדיקים
1	קבר רבי מאיר בעל הנס (רמב"ה)
2	קבר רבי ירמיה
3	מערת רבי כהנא
5	בית העלמין היהודי הישן
6	קבר רחל אשת רבי עקיבא (סית סכינה)
8	מערת רבי חייא ובניו
9	קבר רבי עקיבא וקבר רבי משה חיים לוצאטו (הרמח"ל)
10	חלקת קבר הרמב"ם
11	קברי האמוראים: רב זננאל, רב ברונא, רב יוחנן
12	קברי האמהות
בתי כנסת היסטוריים בעיר העתיקה	
13	בית כנסת עץ החיים
14	בית הכנסת הסניור
15	בית הכנסת של ר' מנחם מנדל מוויטבסק
16	בית הכנסת של חסידי בויאן (בית אברהם ואהל יעקב)
17	בית הכנסת של חסידי רייסין
22	בית הכנסת כיפות השליה
אתרי קודש יהודיים נוספים	
4	בארה של מרים
18	מערת רבנו הקדוש
מבני דת ואתרי קודש לנוצרים	
כנסיות	
20	הכנסייה הסקוטית סט. אנדרו
21	כנסיית ומנזר סטץ פטרוס (קתולית)
22	כנסיית ומנזר סט. פטרוס (יוונית אורתודוכסית)
23	כנסיית מר בוטרוס
26	המנזר האיטלקי
27	אכסניית אימק"א פניאל (וילה הארט)
28	כנסיית ומנזר מריה מגדלנה (הגן הרוסי)
בתי עלמין נוצריים	
19	בית עלמין קתולי
20b	בית העלמין של הכנסייה הסקוטית
22b	בית העלמין היווני אורתודוכסי
מבני דת ואתרי קודש ליהודים	
7	בית עלמין מוסלמי
מסגדים	
24	מסגד א-זידאני (אל-עומאר)
25	מסגד אל בחרי (מסגד היס)

הערה: גליון זה מעודכן כל זמן שנמשכת העבודה לקביעת מבנים לשימור בעיר. גרסה זאת מתאריך: 11.8.2013

מקרא:

א	העיר העתיקה
ב	שכונת אחרון
ג	שכונת מוארים
ד	שכונת מיימוניה
ה	שכונת גיבל באן
ו	שכונת קיריית שמואל

טיפולוגיות בנייה:

קו גבול שכונה	□
בנייה עות'מאנית	■
בנייה היסטורית	■
בנייה מקומית ורנקולרית	■
בנייה בהשפעת סגנון טמפלרי	■
בנייה מקומית טבריאנית	■
בנייה עירונית למסחר-מגורים	■
בניינים פשוטים בחיפוי טיח מלא	■
בנייה בסגנון מודרניסטי בינ"ל	■
בנייה משנות ה-40\50	■
שיכונים	■
בתי קברות	□
מונומנטים	M
אתרי קודש	○
שיכונים משנות ה-60, 50	★

פרטי תוכנית:

שלב: הגשה

תאריך: אפריל 2013

אמירי שימור אדריכלי וייעוץ היסטורי

עורך התוכנית: אבנר אמירי



כל הזכויות שמורות © 2013 אבנר אמירי